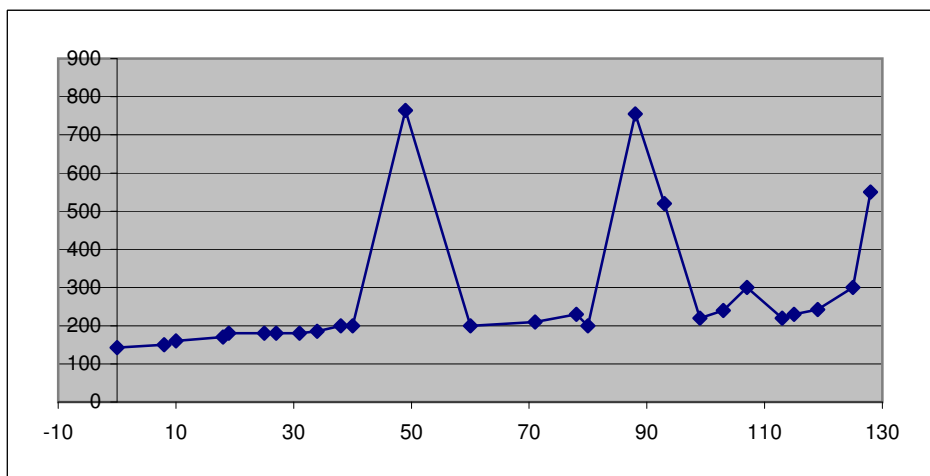


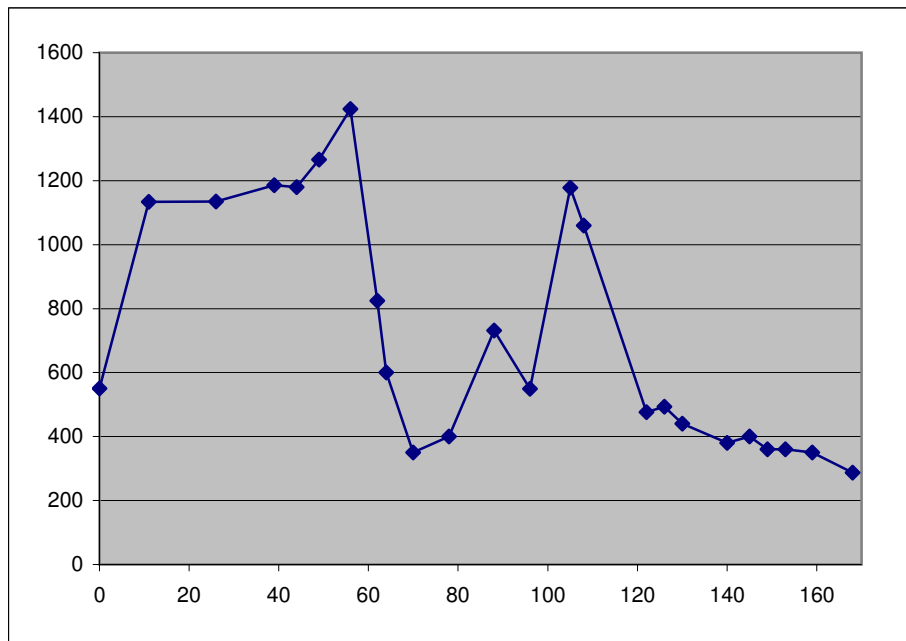
STRASBOURG VL ESVL

Etape 1		Strasbourg - Orbey		Sam 8 Septembre			
	Longueur 128km		Alti min	143 m			
	Dénivelé + 1499 mini		Alti max	764 m			
Localité	Route, direction	D part	D cum	Alti	Déniv	horaire	curiosité
STRASBOURG	DEPART, D45	0	0	143	m	08h30	Photo départ groupe
Wolfisheim	D45	8	8	150			
Achenheim	D45	2	10	160			
Ergersheim	gauche D30	8	18	170			
Dachstein	gauche D127	1	19	180			
Altorf	D127, gauche, droite	6	25	180		9h35	
Griesheim/ Molsheim	D127	2	27	180			
Bishoffsheim	gauche D422	4	31	180			
Obernai centre	à droite D426	3	34	185			place du marché, PHOTO
Ottrott	D109	4	38	200			
St Nabor	D109	2	40	200		10h25	
Mont St Odile	D426 / D854	9	49	764	584	11h10	panorama
Barr	à droite D35	11	60	200			
Dambach la Ville	D35	11	71	210		12h00	route des vins
Chatenois	D35	7	78	230			route des vins
Kintzheim	droite D159	2	80	200			
Haut Koenisbourg	D42	8	88	755	555	13h00	château (picnic)
Thannenkirch	D42	5	93	520			
Bergheim	à droite D1b	6	99	220			
Ribeauvillé centre	D 1b	4	103	240		14h45	village, PHOTO
Riquewhir centre	D 1b , D3	4	107	300	80	15h15	village, PHOTO
Sigolsheim	droite D 1b	6	113	220			
Kientzheim	D28	2	115	230			fortif
Kaysersberg	D 415	4	119	242		15h45	village, PHOTO
carref	D415, gauche D48	6	125	300			
Orbey	ARRIVEE	3	128	550	280	16h30	

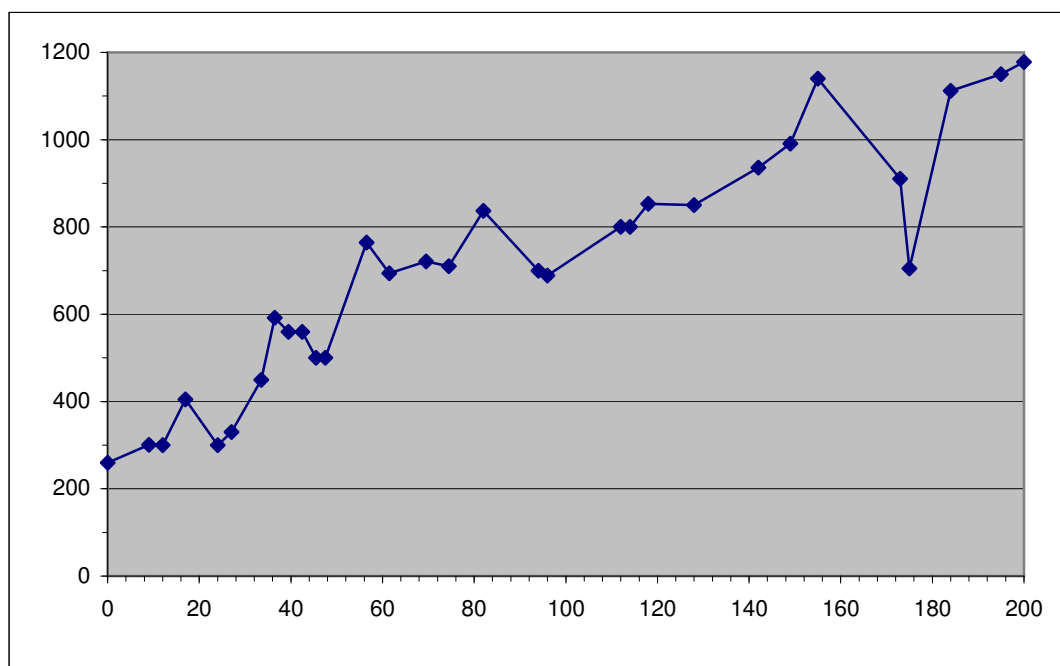


STRASBOURG VL ESVL

Etape 2		Orbey - Villersexel		Dim 9 Septembre			
Localité	Longueur 168 km	Alti min 265 m					
	Dénivelé + 1822 mini	Alti max 1424 m					
	Route, Direction	D part	D cum	Alti	Déniv	horaire	curiosités
Orbey	départ D48 II	0	0	550		8h30	
col du Calvaire	gauche D148 puis D61	11	11	1134		9h20	Lac Blanc
Col de la Schlucht	D 430 (route des cretes)	15	26	1135		10h10	source Meurthe
Col d' Herrenberg	D 430 (route des cretes)	13	39	1186	686	10h45	
col de Hahnenbrunner	D 430 (route des cretes)	5	44	1180		11h	
Le Markstein	D 431	5	49	1266		11h20	
Col du Gd Ballon	D 431	7	56	1424	244	11h50	panorama
Col Amic	droite D13b	6	62	825		12h00	picnic
Goldbach	D 13b	2	64	600			
Willer sur Thur	droite N66	6	70	350			
Fellering	gauche N66	8	78	400		13h30	
Col de Bussang	N66	10	88	731		14h15	source Moselle
St Maurice en Moselle	gauche D 465	8	96	549		14h30	
Col du Ballon d' Alsace	D 465	9	105	1178	828	15h30	monument, vue
carref ds Descente !!!	droite D465	3	108	1060			
Giromagny	droite D 12	14	122	476		16h00	
Auxelles Bas	D 12	4	126	493	17		
Plancher Bas	D 4	4	130	440			
Ronchamp	droite N19 gauche D4	10	140	380			
Clairegoutte	D 4 droite, gauche	5	145	400	47	17h00	
Lyoffans	D 4 droite, gauche	4	149	360			
Moffans et Vacheresse	D 4 gauche, droite	4	153	360			
Athésans étroitefontaine	D 4	6	159	350			
Villersexel	Arrivée	9	168	287		18h00	château

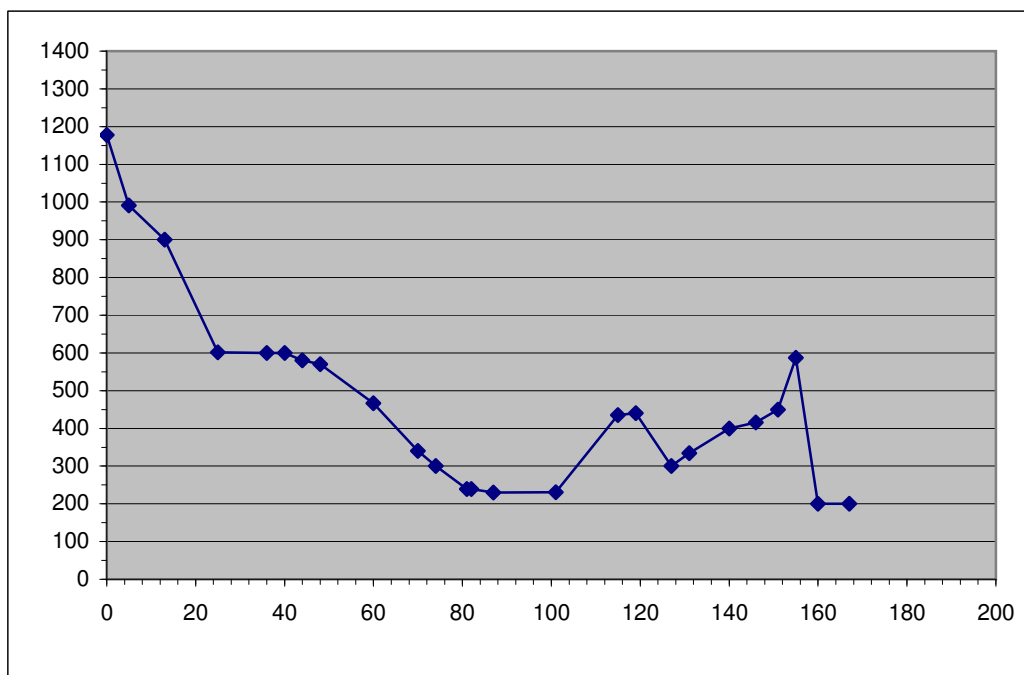


Etape 3	Villersexel - Lajoux		Lun 10 Septembre			
	Longueur 200	Alt min	260 m			
	Dénivelé + 1900	Alt max	1178 m			
Localité	Route	partiel	cumul	Alt	horaire	curiosités
Villersexel	D9 dir. Montbelliar	0	0	260	8h00	
Carref D9/D18	à droite, D18	9	9	301		
Courchaton	D18	3	12	300		
Geney	D31	5	17	405		
L'isle/ Doubs, dir Besançon	D683 (enjamb le Doubs)	7	24	300	9h00	vue sur le Doubs
Carref. D683/D31	à gauch D31	3	27	330		
Glainans	D31	6,5	33,5	450		
Col de la Ferrière	D31	3	36,5	592		
Vellerot les Belvoir	D31 a droite	3	39,5	560		
Rahon	D31	3	42,5	560		
Sancey l'église	D31	3	45,5	500	10h00	
Sancey le Grand	D31	2	47,5	500		
Laviron	D31(droit/gauch)	9	56,5	764		
Pierrefontaine	D31	5	61,5	694	11h00	
Niellans	D31	8	69,5	721		
Avoudrey	D31	5	74,5	710		
Longemaison	D41	7,5	82	837	12h15	pic-nic (45')
Carref. D41/N57	à gauche N57	12	94	700		
La Main	N57	2	96	689		
Pontarlier centre	N57(à gauch av 4 voies)	16	112	800	14h30	centre ville
Carref. N57/D437, à droite	D437(sous chemin de fer)	2	114	800		Direction Lac St Point
Oye et Pallet	D437, à gauche	4	118	853		
Malbuisson (Lac St Point)	D437	10	128	850	15h20	rive du lac
Mouthe	D437	14	142	936	16h00	devinez!
Chaux-Neuve	D46 (à gauch ds village)	7	149	991	16h20	
côte 1140	D46/D18	6	155	1140		
Morbier	à gauch N5	18	173	910	17h30	fromage
Morez centre, prendre D25	N5 quittée pour centre	2	175	705		belvédère des Maquisards
Prémanon	D25	9	184	1112	18h15	plateau
carref. D25/D292	D292, à gauche	11	195	1150		
LAJOUX	Arrivée	5	200	1178	19h	

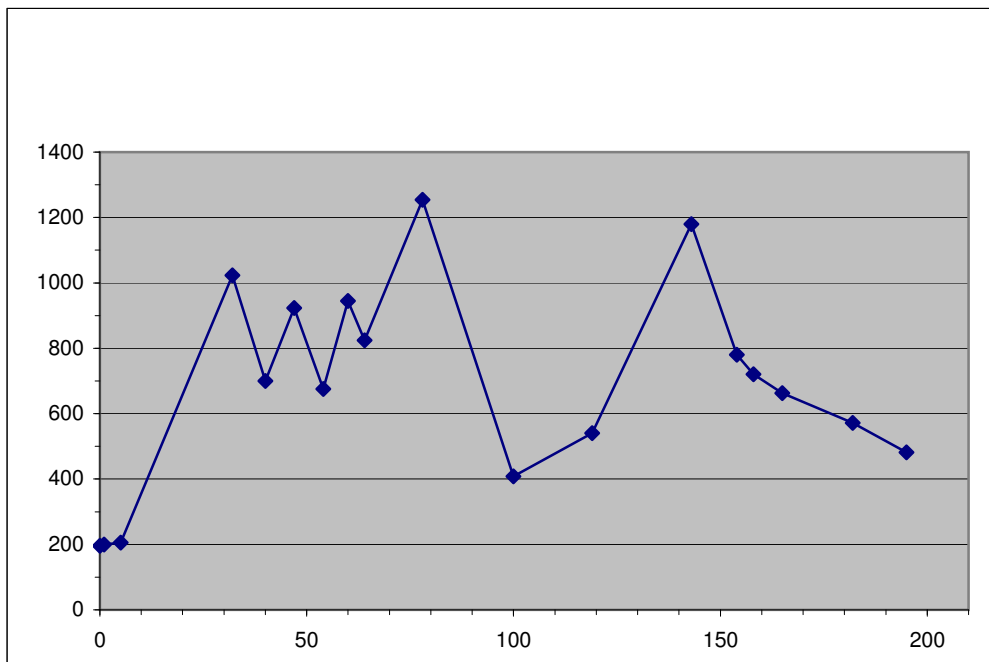


STRASBOURG VL ESVL

Etape 4		Lajoux - St Egrève		Mar 11 Septembre		
	Longueur 167		Alt min	200	m	
	Dénivelé + 800		Alt max	1178	m	
Localité	Route	partiel	cumul	Alti	horaire	curiosités
Lajoux	D436	0	0	1178	9h00	
Mijoux, à droite D991	D436/D991	5	5	991		
Lélex	D991	8	13	900		vallée de la Valserine
Chézery en Forens,	à droite D14	12	25	602		vallée de la Valserine
Montange	D14	11	36	600		vallée de la Valserine
carr D14/D1084, à gauche D1084	direct Bellegarde	4	40	600		
Chatillon Michaille, à droite D991	D991	4	44	580		
Ochiaz	D991	4	48	570	10h30	casse-croute
l'Hôpital	D991	12	60	467		
à droite Carr D991/D992	D992	10	70	340		
Anglefort	D992	4	74	300	11h40	sous le Grand Colombier
à gauche Carr. D904/D992	D904	7	81	239		Pont sur Rhone
à droite Carr D921/.D904	D921	1	82	239		
Chanaz	D921	5	87	230		
Yenne, traverser tout droit	D921	14	101	231	12h40	picnic (45')
Novalaise	D921	14	115	435		Lac d' Aiguebelette
Novalaise le Lac	D921	4	119	440	14h30	
La Bridoire, à gauche D203	D921	8	127	300		
St Béron, à gauche D1006	D203/D1006 ex Nat6	4	131	334		gorges du Guiers
Les Echelles, à droite D520	D1006	9	140	400		
St Laurent du Pont (dir Voiron)	D520	6	146	416	15h40	
carref. D520/D520A à gauche	D520A	5	151	450		
Col de la Placette	D520A	4	155	587	16h25	
Voreppe, à gauche dir Grenoble	D1075	5	160	200		
St Egrève		7	167	200	17h00	



Etape 5		St Egrève - Sisteron		Mer 12 Septembre		
	Longueur	195km	Alt min	196 m		
	Dénivelé +	2300m	Alt max	1254 m		
Localité	Route	partiel	cumul	Alti	Horaire	curiosités
St Egrève		0	0	196	8h	
Dir Autoroute, pont sur l'Isère	à gauche D1532	1	1	200		
Sassenage,	à droite D531	4	5	206		
Villard de Lans	D531	27	32	1023	10h	
carref. D531/D103	à gauche D103	8	40	700		Pont de la Goule Noire
St Julien	D103	7	47	923	10h40	
Les Barraques en Vercors	D103A	7	54	676	11h00	Grands Goulets
la Chapelle en Vercors	D518	6	60	945		
St Aignan	D518	4	64	824	11h40	
Col du Rousset	D518	14	78	1254	12h40	Vue picnic (45')
DIE	à gauche D93	22	100	408	14h15	clairette
Luc en Diois	D93	19	119	540	15h20	saut de la Drome
Col de Cabre	D993	24	143	1180	17h	vues ds la descente
St Pierre d'Alençon	à droite D993B	11	154	780		
Aspremont	à droite D1075	4	158	721		
Serres	D1075	7	165	663		
Laragne	D1075	17	182	572		
Sisteron		13	195	482	19h	



Etape 6		Sisteron - Villeneuve		Jeu 13 Septembre		
	Longueur	159km	Alt min	20 m		
	Dénivelé +	1200m	Alt max	1200 m		
localité	Route	partiel	cumul	Alti	Horaire	curiosités
Sisteron	D4085	0	0	482	8h30	citadelle
Sisteron centre (à gauche D4)	D4	4	4	480		
Volonne	D4	13	17	456		
L'escale	à gauch N85	4	21	420		
Malijai (centre), car. D12/D8, eniamber Bleone	à droite D8	6	27	424	9h40	
Le Chaffaut	D12	10	37	400		
carref.D12/D17 dir. Mezel	à droite D17	2	39	400		
carref.D17/D907	à gauc D907	8	47	550		
Châteauredon	à droit N85	2	49	584	10h40	
Barrème	N85	18	67	720	11h40	
Col des Leques	D4085	14	81	1148	12h40	clues picnic
Castellane	D4085	10	91	724	13h50	
Col de Luens	D4085	9	100	1054	14h45	clues
Le Logis du Pin	D4085	10	110	1020	15h15	
Séranon	à gauch D81	5	115	1080	15h30	
Caille	D79	3	118	1150		éviter Cornille !
Andon	D79	6	124	1200	16h00	
Pont du Loup d'Andon	D79	3	127	1070		
Gréolières		12	139	810	16h20	
Pont du Loup		13	152	170		
Villeneuve		18	170	20	17h	

